



GÎTE LE MAYNI - MADAILLAN

CléVacances
LOCATIONS & CHAMBRES D'HÔTES

GÎTE LE MAYNI

Location de vacances pour 8 personnes à Madaillan -
Lot-et-Garonne

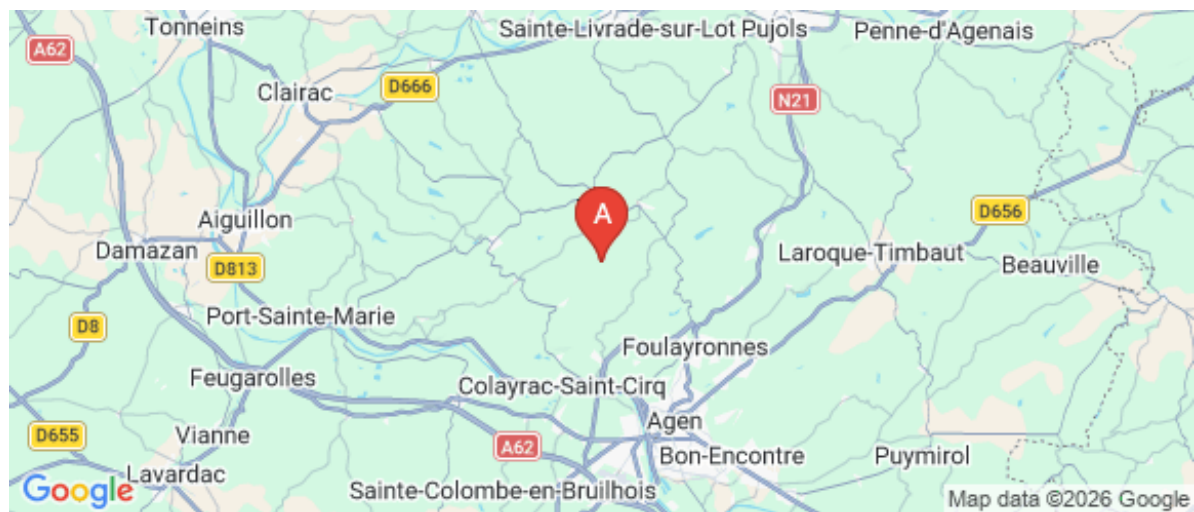
<https://gitelemayni.fr>



Pascal BERNINI

+33 5 53 47 16 14
+33 7 83 55 09 65

A Gîte Le Mayni : Gaillardas 47360
MADAILLAN





Gîte Le Mayni



CléVacances
LOCATIONS & CHAMBRES D'HÔTES



Maison



8

personnes



4

chambres

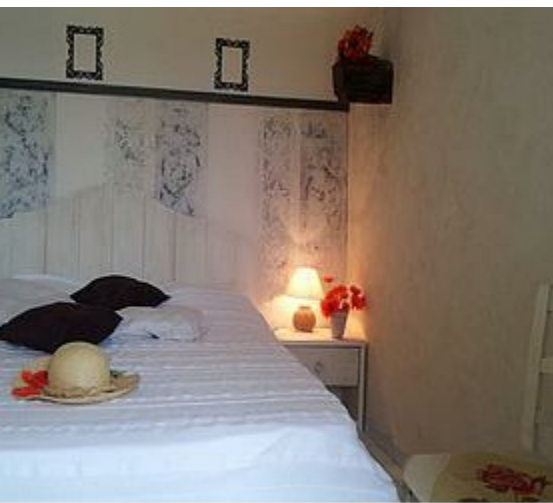


174

m²



Dans le Sud-Ouest, en Vallée du Lot, à 15 mn d'Agen, le gîte le Mayni, gîte de caractère restauré et climatisé indépendant, avec sa vue panoramique. Il offre une piscine privée et chauffée (chauffage inclus dans le prix du 15 juin au 15 septembre) sur une propriété de 25000 m². Labellisé Clévacances, éligible auprès de tous les comités d'entreprise, vous pouvez faire les contrats en direct (contrat clévacances recevable auprès des comités d'entreprises) avec le propriétaire. Vous apprécierez d'une part la sérénité du lieu pour des vacances paisibles et ressourçantes et d'autre part la proximité d'activités touristiques variées : randonnées, patrimoine, gastronomie, Voie Verte, Véloroute, Parc Walibi, accrobranches, activités nautiques,...



Pièces et équipements

<i>Chambres</i>	Chambre(s): 4 Lit(s): 0	dont lit(s) 1 pers.: 4 dont lit(s) 2 pers.: 2
<i>Salle de bains / Salle d'eau</i>	Salle de bains avec baignoire Sèche cheveux	Salle de bains privée Sèche serviettes
	Salle(s) de bains (avec baignoire): 1 Salle(s) d'eau (avec douche): 1	
<i>WC</i>	WC: 1 WC indépendants	WC privés
<i>Cuisine</i>	Cuisine Combiné congélation Four à micro ondes Réfrigérateur	Four Lave vaisselle
<i>Autres pièces</i>	Salon Terrasse	Séjour
<i>Media</i>	Télévision	Wifi
<i>Autres équipements</i>	Lave linge privatif Matériel de repassage	Sèche linge privatif
<i>Chauffage / AC</i>	Chauffage Poêle à bois Climatisation	Cheminée
<i>Exterieur</i>	Abri couvert Barbecue Jardin privé Terrain non clos	Abri Voiture Cour Salon de jardin
<i>Divers</i>		

Infos sur l'établissement



Communs

A proximité propriétaire
Habitation indépendante

Entrée indépendante



Activités



Réseaux

Accès Internet



Stationnement

Parking



Services

Location de draps et/ou de
linge

Nettoyage / ménage



Extérieurs

Terrain de pétanque
Piscine chauffée

Piscine privative
Table de ping pong

A savoir : conditions de la location

Arrivée

Départ

*Langue(s)
parlée(s)* Anglais

*Annulation/
Prépaiement/
Dépot de
garantie*

*Moyens de
paiement*

Ménage Ménage complet 200 euros ttc

*Draps et Linge
de maison* Location Draps 30 euros par lit.

*Enfants et lits
d'appoints* Lit bébé

*Animaux
domestiques* Les animaux ne sont pas admis.

Tarifs (au 22/03/26)

Gîte Le Mayni

Tarifs en €:	Tarif 1 nuit en semaine (L, M, M, J, D)	Tarif 1 nuit en weekend (V ou S)	Tarif 2 nuits weekend (V+S)	Tarif 7 nuits semaine
du 31/05/2026 au 27/06/2026				1400€
du 27/06/2026 au 11/07/2026				1700€
du 11/07/2026 au 22/08/2026				2000€
du 22/08/2026 au 05/09/2026				1700€
du 05/09/2026 au 03/10/2026				1400€
du 21/12/2026 au 04/01/2027				2200€

Mes recommandations

À voir, à faire

Découvertes en Confluent



OFFICE DE TOURISME DU CONFLUENT ET DES COTEAUX DE PRAYSSAS
WWW.TOURISME-COEURLOTETGARONNE.FR



Sainte Anne 2.0

+33 5 53 95 05 37

5 rue Porte Sainte Anne

<http://le-saint-anne-2point0.eatbu.com>

5.8 km
PRAYSSAS



Le long des remparts de Prayssas, découvrez le Saint-Anne 2.0, un restaurant traditionnel à la cuisine raffinée.



Site VTT-FFC Entre Lot et Garonne

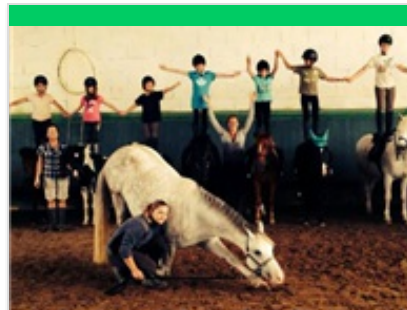
+33 5 53 88 95 85

<https://cd47ffc.jimdo.com/le-site-vtt-ffc>

5.8 km
PRAYSSAS



Entre Lot et Garonne, 245 kilomètres de circuits balisés FFC sillonnent les paysages vallonnés et verdoyants des côteaux de Prayssas selon 4 niveaux de difficultés. 15 circuits s'offrent à vous au départ des centres-bourgs de chaque village.



Centre Equestre Atouts Crins

+33 5 53 47 28 58 +33 6 20 07 38 78

2 chemin des Terres de Mézard

<http://www.domainedequitaine.ffe.com>

6.1 km
PRAYSSAS



L'association propose toute l'année des cours d'équitation en carrière, des promenades d'une heure à une journée. Elle organise des stages pour tous niveaux, des journées à thème et des animations pour tout petit (dès 4 ans). Elle propose dès 7 ans des séjours avec hébergement tous niveaux.



Aire de pique-nique du Moulin

+33 5 53 95 02 14

Rue du Château

9.1 km
MONTPEZAT



L'aire de pique-nique du Moulin se situe, comme son nom l'indique, près du moulin de Montpezat. Elle dispose de grandes tables pour vos pauses repas et d'une aire de jeux pour le plus grand bonheur de vos enfants. Une table de ping-pong est également à votre disposition. Cette aire de pique-nique vous offre un agréable point de vue panoramique sur la vallée du Lot. Vous pouvez admirer une maquette en bois représentant l'ancien château de Montpezat et flâner près du moulin.



La Maison de la noisette

+33 5 53 95 98 29

350 route de Saint Vincent

<http://www.lamaisondelanoisette.com>

11.3 km
LACEPEDE



La noisette est une passion que nous partageons en équipe ! Poussez les portes de notre Maison nichée au cœur des côteaux entre Lot et Garonne ... Suivez les parfums de la noisette au gré d'une visite ludique et gourmande... et découvrez tous ses savoureux secrets. Le saviez-vous ? La noisette est un petit trésor gustatif et nutritionnel, spécialité de notre joli coin de France. Et pour les plus joueurs, en piste pour le parcours extérieur et résolvez l'enquête de l'inspecteur Rouxy.



Lac du Salabert

+33 6 51 97 77 38 +33 6 28 09
26 04

1160 Route du Salabert

<http://sentier-lac-du-salabert.com>

10.0 km

LACEPEDE



Au cœur des coteaux escarpés et sauvages du Pays de Serres, le site du Lac du Salabert, réserve faune-flore naturelle, centre de découverte de la nature, s'étend sur 25 hectares. La Maison de la Nature y propose des itinéraires équipés et animés pour découvrir de manière interactive ce milieu naturel préservé : cabanes d'affût pour observer la faune, sentier botanique pour apprendre à connaître la flore, initiation à la pêche et démonstration d'apiculture. Sentier d'interprétation. Des visites guidées sont faites soit par des amateurs (la vie des abeilles, visite du rucher) soit par un professionnel (environnement, nature, bio diversité faune flore) soit les deux, en journée ou demi-journée. Le parcours Terra Aventura est disponible autour du lac.



La Vallée du Lot à Vélo en Lot-et-Garonne

+33 5 53 88 95 85# +33 5 53 66 14
14

<https://www.francevelotourisme.com/c>

19.1 km

AIGUILLON



Raccordée au Canal des 2 Mers à Vélo, l'itinéraire de la Vallée du Lot à Vélo longe la rivière sur 160 km d'Aiguillon, au confluent du Lot et de la Garonne, jusqu'à Cahors. En Lot-et-Garonne, votre parcours démarre à Aiguillon ou à Damazan/Villeton si vous arrivez du Canal des 2 Mers. Vous remonterez le cours de la rivière sur 86 km jusqu'à Fumel en passant par la bastide de Villeneuve-sur-Lot. Ici, les adeptes des 2 roues doivent partager la route avec les automobilistes. Vous emprunterez des petites routes à faible dénivelé et des portions de voies vertes. La véloroute longe vergers de pruniers, fermes gourmandes, jardins remarquables et vignobles et vous mène de bastides en villages de caractère, à la découverte de l'une des plus belles rivières de France.



Le Pech de Bère

+33 5 53 88 95 85

21.0 km

NICOLE



Découvrez le Pech de Berre, joyau naturel niché à Nicole, en Lot-et-Garonne. Ce site d'exception offre un panorama unique sur la confluence du Lot et de la Garonne, idéal pour les amoureux de nature et de paysages grandioses. Promenez-vous au cœur d'un environnement préservé, entre falaises calcaires, forêts et sentiers accessibles. Lieu de détente, d'observation et de ressourcement, le Pech de Berre séduit par sa beauté authentique et son patrimoine naturel remarquable. Une escapade incontournable en Lot-et-Garonne !



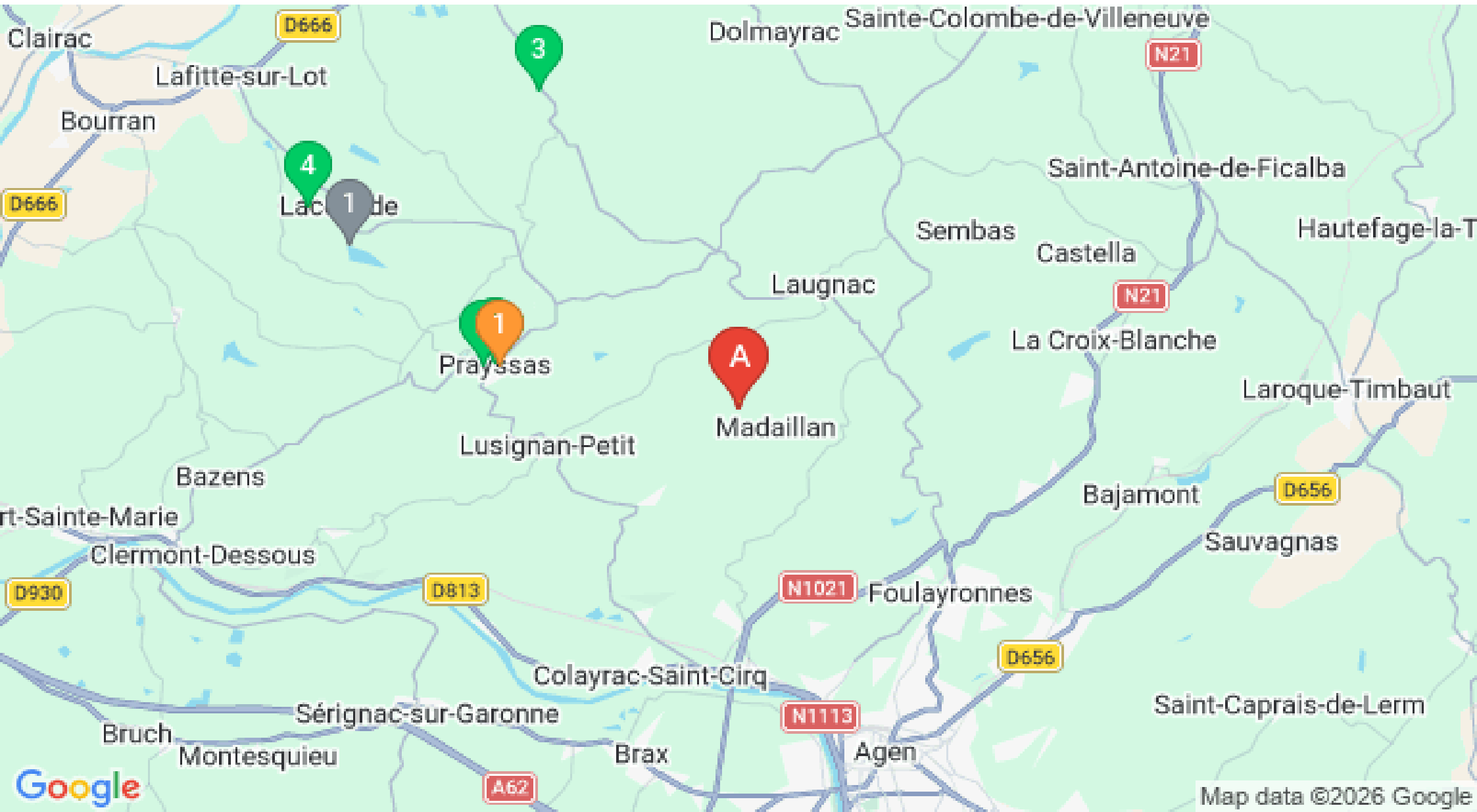
Mes recommandations (suite)

À voir, à faire

Découvertes en Confluent



OFFICE DE TOURISME DU CONFLUENT ET DES COTEAUX DE PRAYSSAS
WWW.TOURISME-COEURLOTETGARONNE.FR



: Restaurants : Activités et Loisirs : Nature : Culturel : Dégustations

Map data ©2026 Google